

## 1. Avvertenze

Prima di ogni operazione di manutenzione, di montaggio e prima di accedere alle parti interne dell'unità, togliere l'alimentazione elettrica.

## 2. Istruzioni di montaggio

Gli adattatori vanno inseriti a coppia su Kosmos e sul copriforo. Sono identici ed interscambiabili fra loro. Dispongono di due piccoli fori che si incastrano su due piccole sporgenze poste su entrambi i lati verticali di Kosmos (vedi immagini). Ogni dispositivo ha un diverso modo di inserimento nella serie civile e di staccamento in base alla serie civile associata.

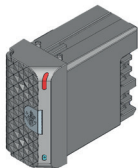


Fig.1

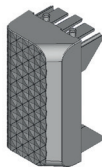


Fig.2

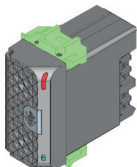


Fig.3

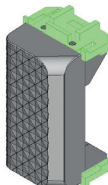


Fig.4

### 3. Adattatori per serie civili

Codice adattatore	Marca	Serie
ETH-KOSMOS_AAS	AVE	S44
	AVE (Tekla)	S44
ETH-KOSMOS_ABA	Bticino	Axolute
ETH-KOSMOS_ABL	Bticino	Living, Living Light, Light Tech, Light Air
ETH-KOSMOS_ABM *	Bticino	Matix Go
ETH-KOSMOS_AGB	Bticino	Matix
	Gewiss	Chorus
ETH-KOSMOS_AGS	Gewiss	System
ETH-KOSMOS_ASU	Simon Urmet	NEA (Flexa)
ETH-KOSMOS_AVX	Vimar	Eikon Exé
ETH-KOSMOS_AVI	Vimar	Idea
ETH-KOSMOS_AVM	Vimar	Plana, Eikon, Arkè



#### Smaltimento imballo

Scatole in cartone: raccolta differenziata carta.

#### Altre informazioni

Ci riserviamo il diritto di modificare i prodotti in qualsiasi momento e senza preavviso, se le modifiche comportano un miglioramento di qualità. Le immagini e le foto riportate sono a carattere puramente indicativo e potrebbero non rappresentare esattamente il prodotto descritto. Si declina ogni responsabilità per eventuali errori di stampa.

Tutti i rapporti commerciali sono regolati dalle condizioni generali di vendita.

\*Il montaggio non può essere effettuato nei frutti laterali estremi