

1. Avvertenze

Prima di ogni operazione di manutenzione, di montaggio e prima di accedere alle parti interne dell'unità, togliere l'alimentazione elettrica.

2. Istruzioni di montaggio

Gli adattatori vanno inseriti a coppia su Kosmos e sul copriforo. Sono identici ed interscambiabili fra loro. Dispongono di due piccoli fori che si incastrano su due piccole sporgenze poste su entrambi i lati verticali di Kosmos (vedi immagini). Ogni dispositivo ha un diverso modo di inserimento nella serie civile e di staccamento in base alla serie civile associata.

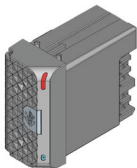


Fig.1

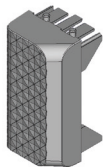


Fig.2

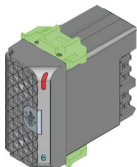


Fig.3

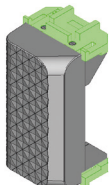


Fig.4

3. Adattatori per serie civili

| Codice adattatore | Marca | Serie |
|-------------------|-------------|---|
| ETH-KOSMOS_AAS | AVE | S44 |
| | AVE (Tekla) | S44 |
| ETH-KOSMOS_ABL | Bticino | Living, Living Light, Light Tech, Light Air |
| ETH-KOSMOS_ABA | Bticino | Axolote |
| ETH-KOSMOS_AGB | Bticino | Matix |
| | Gewiss | Chorus |
| ETH-KOSMOS_AGS | Gewiss | System |
| ETH-KOSMOS_ASU | Simon Urmet | NEA (Flexa) |
| ETH-KOSMOS_AVM | Vimar | Plana, Eikon, Arkè |
| ETH-KOSMOS_AVI | Vimar | Idea |

**Smaltimento imballo**

Scatole in cartone: raccolta differenziata carta.

Altre informazioni

Ci riserviamo il diritto di modificare i prodotti in qualsiasi momento e senza preavviso, se le modifiche comportano un miglioramento di qualità. Le immagini e le foto riportate sono a carattere puramente indicativo e potrebbero non rappresentare esattamente il prodotto descritto. Si declina ogni responsabilità per eventuali errori di stampa.

Tutti i rapporti commerciali sono regolati dalle condizioni generali di vendita.