




MEMBER OF THE WURTH  GROUP



SELF

Catalogo **Keasier**

DISPOSITIVI SMART PLUG AND PLAY





Un ecosistema di oggetti smart che dialogano tra loro



Keasier è la gamma di Kblue dedicata agli oggetti plug and play.

Si presenta con due livelli di utilizzo: come singoli oggetti smart oppure come ecosistema completo.

In entrambi i casi **la parola chiave è semplicità.**

Ogni oggetto della gamma Keasier può funzionare in modalità stand-alone, garantendo sin da subito funzioni smart per migliorare il comfort abitativo degli ambienti nei quali viene installato. Sfruttando la funzione scenario, invece, **si possono mettere in comunicazione i vari dispositivi per creare automatismi intelligenti per il risparmio energetico.**

Ad esempio, è possibile creare uno scenario per cui il contatto magnetico smart rilevi l'apertura di una finestra, invii il comando all'app Keasier che di conseguenza segnalerà al controller IR di interrompere il funzionamento del climatizzatore.

Oppure si può creare uno scenario anche per la gestione dei carichi utilizzando l'analizzatore di rete monofase WiFi e una o più prese intelligenti: è possibile impostare una soglia di consumo oltre la quale Keasier staccherà in automatico uno o più carichi collegati alle prese per evitare un'improvvisa interruzione della corrente.

I dispositivi stand-alone sono, per loro concezione, di facile installazione ed utilizzo e non richiedono conoscenze di programmazione domotica essendo già pronti all'uso.

Una soluzione perfetta per chi desidera garantirsi un comfort ideale in tutto l'edificio, puntuale stanza per stanza e completo per la termoregolazione sia invernale (con valvole termostatiche e cronotermostato) che estiva (con i sensori porta e finestra ed il controller IR per il climatizzatore). La presa smart e l'analizzatore di rete, infine, aggiungono al sistema la comoda funzione del controllo carichi da remoto.

I vantaggi con SELF



Upgrade semplice

trasforma il tuo impianto elettrico tradizionale con un'aggiunta semplice e senza necessità di opere murarie.



Costo contenuto

risparmia senza rinunciare alla tecnologia con soluzioni adatte a tutte le tasche.



Facile installazione

nessuna programmazione complicata, tutto avviene tramite un'app intuitiva in pochi passaggi.



Compatibilità con assistenti vocali

comanda le funzioni della tua Smart Home con la voce, grazie alla compatibilità con Amazon Alexa e Google Home.



Scalabilità

aggiungi nuovi moduli quando vuoi, senza dover rifare tutto da zero.

Quali sono le caratteristiche di SELF?

Funzione Scenario

Metti in comunicazione gli oggetti della tua casa e crea un ecosistema di automatismi per il risparmio energetico. Dall'App Kblue Keasier puoi impostare diversi scenari a seconda dalle tue esigenze personali.



Termoregolazione Invernale

Gestisci efficacemente la temperatura della tua abitazione in ogni momento grazie alle Valvole termostatiche wireless e al Cronotermostato.



Climatizzazione Estiva

Grazie al Controller IR puoi gestire e programmare in modo semplice il climatizzatore di casa e ufficio attraverso il tuo smartphone.



Nessuna opera muraria

Rendi Smart la tua casa, l'ufficio o altre strutture con i prodotti della linea SELF di Kblue. L'installazione è semplice e veloce, senza opere murarie necessarie.



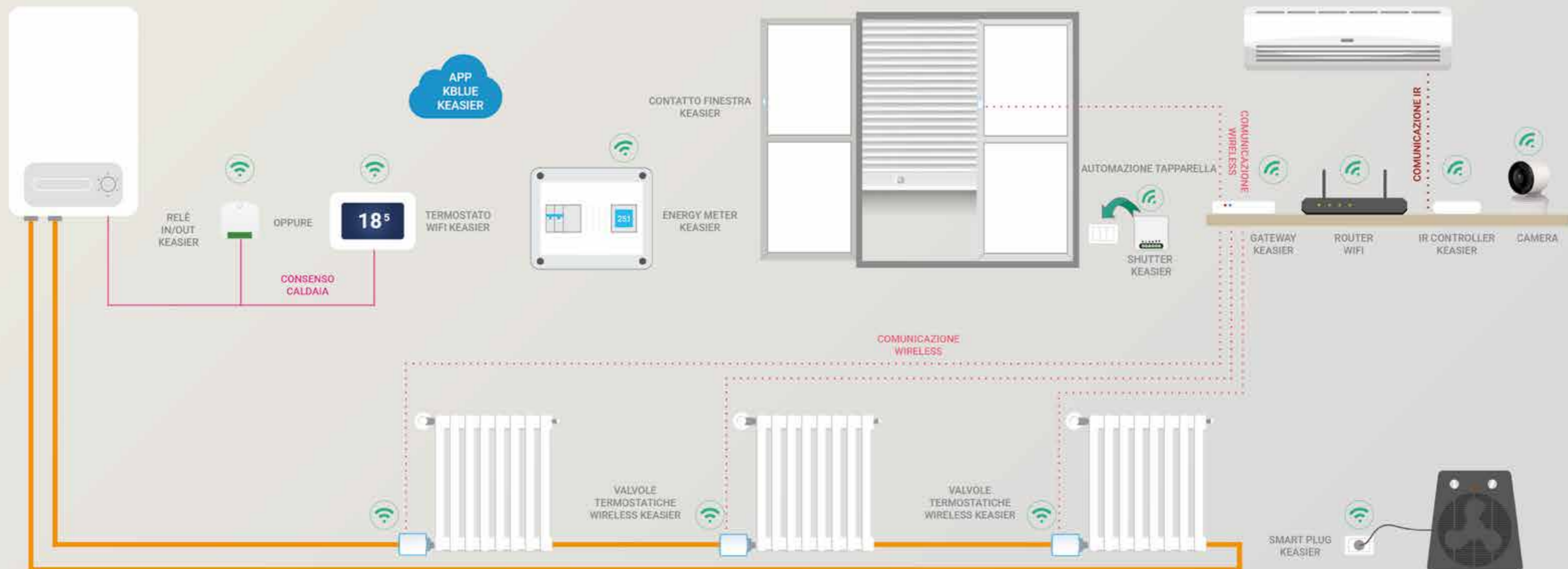
Esempio di funzionamento del sistema Keasier

Nel seguente schema sono rappresentati tutti i prodotti della linea Keasier, per un efficientamento della termoregolazione dell'edificio e per garantire il massimo comfort e risparmio in ogni ambiente in cui decidi di installarli.

Grazie alla funzione scenario dell'app Kblue Keasier, è possibile far dialogare tra loro gli articoli Keasier, creando scenari intelligenti automatizzati e personalizzati in base alle proprie esigenze.



Scarica l'app Kblue Keasier,
monitora i dispositivi
e crea scenari intelligenti autonomi





La termoregolazione

Cronotermostato WiFi

Art. 1100230013 | KB-KEASIER_TERM_B (bianco)

Art. 1100230014 | KB-KEASIER_TERM_N (nero)

Cronotermostato WiFi per utilizzo in modalità stand alone.

Alimentazione	85-250 Vac
Assorbimento	4 W
Temperatura di esercizio	da 0 a +50°C
Conessioni	morsetti a vite
Uscite	1 relè con 1 uscita NO e 1 uscita NC
Sensore di temperatura	5-35°C ±1°C
Protocollo di comunicazione	WiFi 2,4 GHz 802.11 b/g/n
Colore	bianco o nero
Montaggio	installazione orizzontale a parete o su scatola portafrutto 3 moduli
Dimensioni	86 x 45,8 x 127 mm (HxPxL)

Testina termostatica intelligente wireless

Art. 1100230019 | KB-KEASIER_TRV+M

Testina termostatica intelligente wireless con protocollo di comunicazione wireless.

Alimentazione	a batterie alcaline 2xAA (incluse)
Temperatura di lavoro	da 0 a +50°C
Temperatura ambiente di lavoro	da -10 a +60°C
Umidità di esercizio	≤95% senza condensa
Sonda di temperatura	da -10 a +60°C
Programma di funzionamento	impostazione per 1 settimana come ciclo
Montaggio	ghiera avvitabile su valvola
Dimensione filettatura	M30*1,5
Valvole compatibili	valvole con filettatura M30x1,5: senza adattatori
Valvole Danfoss RA, RAV, RAVL	con adattatori presenti in confezione
Valvole Caleffi	con adattatori non presenti in confezione
Valvole Giacomini	con adattatori non presenti in confezione
Adattatori	3x valvole con attacco RA, RAV, RAVL
Colore	bianco
Dimensioni	53 x 89,5 mm (HxL)



ErP Classe 4 + 2%
Prestazione energetica stagionale

Compatibile con gli assistenti vocali



Funzionalità

- Rilevamento finestra aperta
- Gestione uscita relè
- Gestione da locale e da remoto



Compatibile con gli assistenti vocali



Funzionalità

- Rilevamento finestra aperta
- Gestione uscita relè
- Gestione da locale e da remoto
- 7 modalità di funzionamento
- Cronoprogramma settimanale
- Rotazione display di 180°
- Gestione da locale e da remoto

Smart gateway wireless

Art. 110 02 30 003 | KB-KEASIER_GTW_ZB

Converte il protocollo di comunicazione wireless, usato da KB-KEASIER_TRV+M e KB-KEASIER_CONTACT, in segnale WiFi per mettere i dispositivi in comunicazione con il router e quindi con la rete internet.

Alimentazione	5Vdc 1A
Temperatura di esercizio	da -10 a +55°C
Umidità di esercizio	10-90% RH senza condensa
Protocollo di comunicazione	2,4 GHz WiFi/wireless
Dispositivi supportati	50 max
Distanza trasmissione	5m all'interno di una struttura, 15m in spazio aperto
Colore	bianco
Dimensioni	16,1 x 60,5 x 60,5 mm (HxPxL)



Compatibile con gli assistenti vocali



Funzionalità

- Supporto fino a 50 dispositivi
- Gestione da remoto

Attuatore WiFi IN/OUT

Art. 110 02 30 005 | KB-KEASIER_RELAY

Attuatore WiFi 2in/2out relè.

Alimentazione	100-240VAC 50/60Hz
Temperatura di esercizio	da -10° a +40°C
Potenza delle uscite	max 2x2300 W, 2x250 W per lampade led
Tipo uscite	monostabili (default) - bistabili
Corrente nominale	2x10A
Classe di protezione	IP20
Protocollo di comunicazione	WiFi 2,4 GHz 802.11 b/g/n
Colore	bianco
Dimensioni	39 x 18 x 39 mm (HxPxL)



Compatibile con gli assistenti vocali



Funzionalità

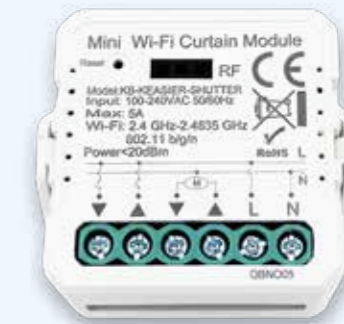
- Cronoprogramma
- Gestione da locale e da remoto

Attuatore WiFi per tapparelle

Art. 110 02 30 015 | KB-KEASIER_SHUTTER

Attuatore WiFi per il comando di tapparelle.

Alimentazione	100-240VAC 50/60Hz
Temperatura di esercizio	da -10° a + 40°C
Corrente nominale	5A
Classe di protezione	IP20
Protocollo di comunicazione	WiFi 2,4 GHz 802.11 b/g/n
Colore	bianco
Dimensioni	39 x 18 x 39 mm (HxPxL)



Compatibile con gli assistenti vocali



Funzionalità

- Cronoprogramma
- Gestione da locale e da remoto





Telecomando IR smart WiFi

Art. 110 02 30 004 | KB-KEASIER_IR_SMART

Telecomando smart per comandi ad infrarossi con alimentatore incluso.

Alimentazione	100-240V~50/60Hz
Assorbimento	0,25A max
Protocollo di comunicazione	WiFi 2.4 GHz
Colore	bianco
Dimensioni	25 x 70 x 70 mm (HxPxL)

Note

In abbinamento a KB-KEASIER_CONTACT è possibile creare uno scenario per spegnere gli split all'apertura di una porta o finestra.

Contatto magnetico smart wireless

Art. 110 02 30 007 | KB-KEASIER_CONTACT

Sensore magnetico wireless per porte e finestre.

Alimentazione	3V - 1x batteria CR2032 (inclusa)
Distanza allarme	≥ 20mm
Protocollo di comunicazione	wireless
Distanza di comunicazione	100m (aria aperta)
Colore	bianco
Dimensioni	corpo 52,5 x 26,5 x 13,8 mm (HxPxL) magnete 25,5 x 12,5 x 13 mm (HxPxL)

Note

In abbinamento a KB-KEASIER_IR_SMART è possibile creare uno scenario per spegnere gli split all'apertura di una porta o finestra.



Compatibile con gli assistenti vocali

Funzionalità

- Supporta numerosi dispositivi IR
- Cronoprogramma
- Gestione da remoto



Compatibile con gli assistenti vocali

Funzionalità

- Notifiche di rilevamento e manomissione
- Monitoraggio aperture e chiusure
- Gestione da remoto

Il controllo carichi e il risparmio energetico

Presse intelligente WiFi

Art. 110 02 30 006 | KB-KEASIER_PLUG

Presse intelligente WiFi per il controllo dei carichi da remoto.

Alimentazione	85-230VAC 50/60Hz
Temperatura di esercizio	da 0° a +40°C
Temperatura di stoccaggio	da 0° a 60°C
Corrente nominale	16A max
Tipo di presa	F (Schuko)
Protocollo di comunicazione	WiFi 2,4 GHz 802.11 b/g/n
Distanza di comunicazione	45m
Colore	bianco
Dimensioni	71 x 46 x 46 mm (HxPxL)



Compatibile con gli assistenti vocali

Funzionalità

- Cronoprogramma settimanale
- Monitoraggio consumi energetici
- Gestione da remoto

Analizzatore di rete monofase smart WiFi con funzione multi-tariffa

Art. 110 02 30 010 | KB-KEASIER_ENERGY_METER_WIFI

Misurazione multifunzionale per l'analisi della raccolta e il controllo remoto dei parametri elettrici.

Alimentazione	110V o 230Vac
Tensione di lavoro	da 85 a 275 Vac
Assorbimento	<2W/10VA
Corrente nominale	5A
Corrente massima	80A
Protocollo di comunicazione	WiFi 2,4 GHz
Range di trasmissione	da 45 a 65 Hz
Dimensioni	36 x 100 x 65 mm (HxPxL)

Note

In abbinamento a KB-KEASIER_PLUG è possibile creare uno scenario per staccare i carichi al superamento di una certa soglia di consumo.



Funzionalità

- Funzione multi-tariffa
- Monitoraggio potenza istantanea e cumulativa
- Gestione da locale e da remoto



Il controllo interno

Telecamera WiFi indoor Art. T100230018 | KB-KEASIER_CAMERA

Telecamera WiFi a 355° per il monitoraggio di ambienti interni.

Alimentazione	USB tipo C + alimentatore DC5V / 1A (inclusi)
Risoluzione	1080p
Angolo di rotazione	355° orizzontale, 80° verticale
Visione notturna	5m
Installazione	a parete o su tavolo
Protocollo di comunicazione	WiFi 2.4 GHz



Funzionalità

- Audio bidirezionale
- Tracciamento intelligente
- Rilevamento movimenti
- Visione notturna
- Gestione da remoto

Compatibile con gli assistenti vocali



- AUDIO BIDIREZIONALE
- WiFi
- ALLARME
- TRACCIAMENTO INTELLIGENTE
- RILEVAMENTO MOVIMENTI
- ARCHIVIAZIONE IN CLOUD
- ANGOLO DI VISIONE 120°
- ROTAZIONE 355°
- VISIONE NOTTURNA

Tutto più semplice con i comandi vocali

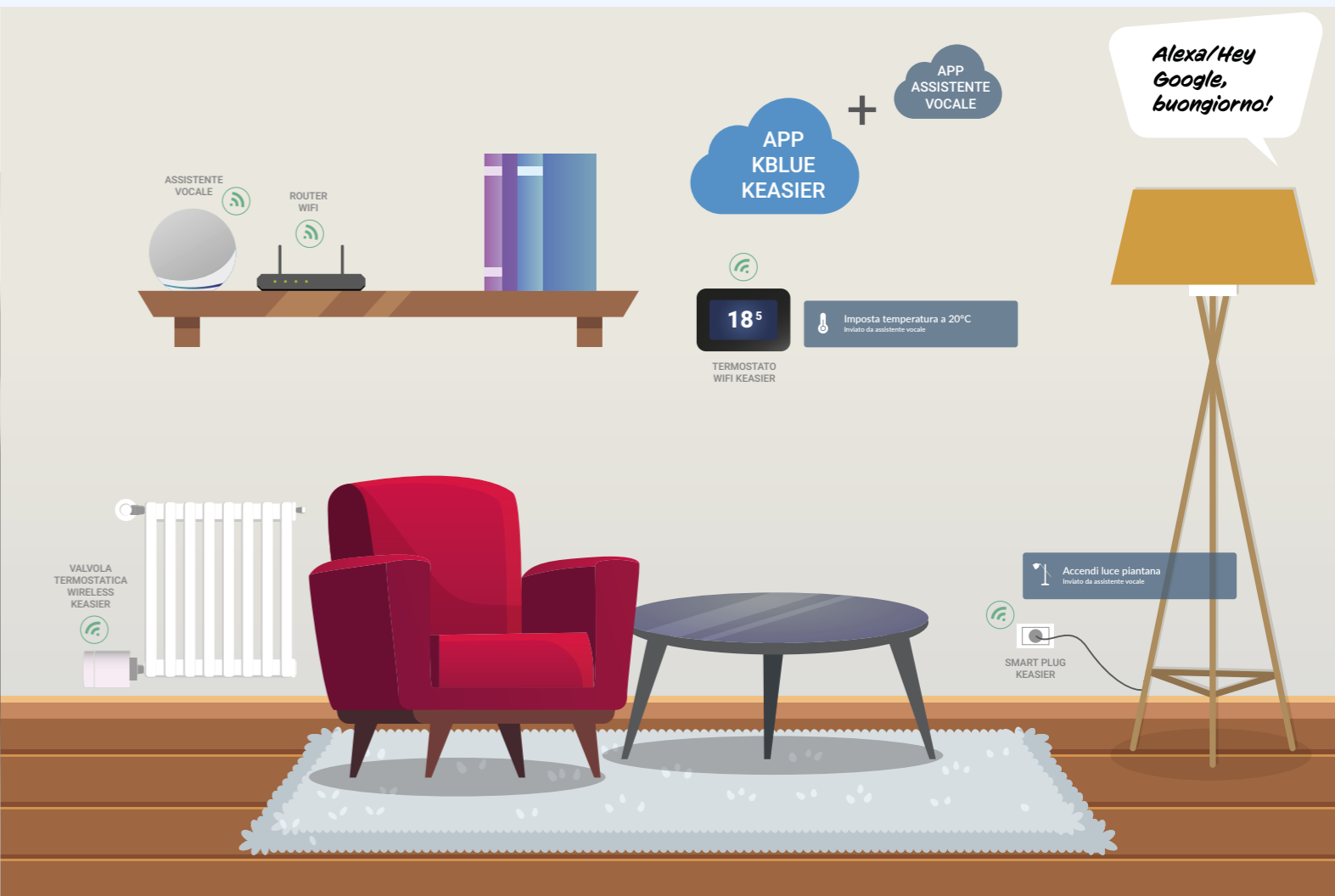
Tutta la gamma **Keasier** è compatibile con gli assistenti vocali **Amazon Alexa** e **Google Home**.

Scarica la skill/action "Termostato WiFi Kblue", configura i parametri necessari e utilizza la tua voce per avviare gli scenari quotidiani.

Prova con "Alexa/Hey Google, buongiorno!" per fare in modo che il cronotermostato Keasier imposti una temperatura di comfort alle prime ore del mattino e la smart plug o l'attuatore WiFi attivino le luci alle quali sono collegati.

E poi **dai spazio alla tua fantasia per creare gli scenari più adatti alla tua routine.**

Compatibile con gli assistenti vocali



AUDIO BIDIREZIONALE

NO! Scendi!



MEMBER OF THE WÜRTH  GROUP

Sede legale

Via Stazione, 51
39044 Egna (BZ)

+39 0445 315055

Sede operativa

Via Prà Bordonì, 12
36010 Zanè (VI)

info@kblue.it